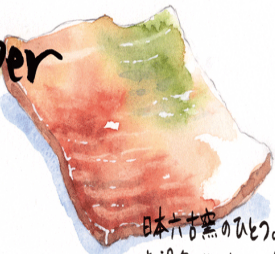




# つうしん

## 11月 November

陶磁器  
信楽焼



歴史

平安時代後期に常滑焼の技術を  
取り入れて製作されたと言われています。  
有名な狸の置物は、昭和天皇が気に入られ  
取手に託されたことになりました。

日本六古窯のひとつ。素朴で温かみのある  
赤褐色の肌はやや粗く、小石の粒が小さく  
多いのが特徴。自然釉の淡黄、緑、暗褐色  
などが豊かに映えます。

### ●今月のラッキーパーソン

- 1月生まれ** 「ハッキリ言う人」巻き込まれやすい時。興味本位で近づいたり関わらないのが無難。
- 2月生まれ** 「裏表のない人」十人十色です。思いやりと柔軟性を持って対応しましょう。
- 3月生まれ** 「ロバ丁手八丁の人」必要なモノと不要なモノがハッキリしてあなたの行動も変わりそう。
- 4月生まれ** 「誠実な人」「今」にフォーカスして吉。今できることを淡々とやっていきましょう。
- 5月生まれ** 「太陽のような人」経済面だけでなく有益な人脈に広がりそう。ご縁を大切に。
- 6月生まれ** 「師匠やリーダー」時間を有効的に使い、快適な生活環境に役立つDIYがGood。
- 7月生まれ** 「活発な人」プチ贅沢がマル。豊かな時間を過ごせば明日への活力が湧いてきます。
- 8月生まれ** 「健康的な美人」新聞やテレビの情報を鵜呑みにしないで。様々な角度から調べ行動を。
- 9月生まれ** 「年上の友人」言葉遣いに気を配ったり家族に日頃の感謝を言葉にして伝えて吉。
- 10月生まれ** 「親友」現状を見直すことで幸せ度UP。行動も変化しそう。
- 11月生まれ** 「経営者」棚ボタ的なラッキーあり。思わぬ幸運を引き寄せられる見込み。
- 12月生まれ** 「個性的な人」お金をかけず手間をかけることで世界に一つだけのあなたオリジナルができそう。



## 社長のつぶやき

秋が深まり、木々の葉が色付き、山や谷を鮮やかに染め上げる紅葉の季節となりました。一方で日中も寒さを感じるようになり、冬服、暖房器具、あったか寝具と、そろそろ冬支度が気になる頃ですが、皆様いかがお過ごしでしょうか。

寒くなってくると、温かい飲み物が恋しくなりますが、私は一日に5～6杯のコーヒーを飲みます。(缶入りは駄目)飲みすぎると体に良くないといわれるコーヒーですが、最近の研究で、体によい効能がたくさんあることがわかってきているそうです。コーヒーに含まれるカフェインには発ガン性があるといわれていましたが、逆にコーヒーを習慣的に飲む人は飲まない人に比べてガンになる確率が低く、特定のガンに対しては予防効果もあるそうです。さらにコーヒーに含まれるポリフェノールには、消化を促進したりアンチエイジング効果もあるそうです。そして何より、コーヒーの香りはコーヒー好きの人にとってリラックス効果をもたらしてくれます。よいことづくめのコーヒーですが、やはり飲みすぎは体によくありません。人によって適量は異なりますが、一日3杯程度までがお勧めです。また、小さい子供にとっては刺激物なので、子供に飲ませる時には注意してください。コーヒーを美味しく飲んで、美しく健康になりましょう！

一追伸ー  
コロナ禍で外出が制限されるなど日常生活が激変していますが、一日も早くコロナが収束し、以前のような平穏な日常に戻ることを願っている今日この頃です。(良)

## ● 施工事例 ● トイレ改修工事

①施工場所：長崎市京泊 H・O様 工期：約1日間 費用：約30万円

【施工のきっかけ】  
便器、タンクが不調になった。  
壁の一部のクロスがはがれた。

【着工前】



ウォシュレットの  
使うたび除菌で、  
おそうじ超ラク！



【完成】



【完成】

【施工のポイント】

節水便器のピュアレストQRを設置。  
ウォシュレットは清潔機能が充実した  
TOTOのアプリッコットを採用。  
床のクッションフロアと壁のクロスも  
張り替えてイメージチェンジ。  
長崎市のすみよか補助金を利用した。



washlet  
apricot



(徹)

【完成】



水のポタポタから増改築・新築まで

株式会社 **カワミチ**

〒851-2212 長崎市畝刈町1088-3

☎ 0120-3202-56

カワミチ

検索 クリック！



QRコード

※配信の停止を希望される場合は、お手数ですが、弊社までご連絡下さい。

# ●ハッピー住まいる!

## ～ 壁紙のお手入れ ～



床の掃除はこまめにしても、壁の掃除は見落としがち。壁紙は掃除をしないと室内の埃や手垢、油污れが蓄積し、いつの間にかまだらに目立ってしまいます。定期的にお手入れしましょう。

壁紙は種類によってお手入れ方法が異なります。家庭で使用されている壁紙の大半はビニル壁紙ですが、**材質が違う壁紙に同じ掃除方法を取ると傷めてしまう場合があるので、掃除の前にしっかり確認しましょう。**

### ★普段・定期的なお手入れ方法【共通】

ハタキや乾いた布、またハンディモップを使って埃を落とします。埃は下に落ちていくので、床掃除もセットで。定期的にブラスタイプのノズルを使い、優しく掃除機をかけましょう。

### ■ビニル壁紙【念入りなお手入れ、汚れが気になる場合】

汚れが特にならない場合は、埃を落とした後、水で固く絞った布で拭くだけでOK。手垢汚れ、ジュースや調味料の汚れがある場合は、固く絞った布に中性洗剤をほんの数的垂らして拭いた後、きれいな布で洗剤を拭き取り、最後に乾拭きします。

### ■紙壁紙【汚れが気になる場合】

表面に撥水加工がされているものもありますが、**基本的に水拭きは避けてください。**手垢等の汚れは消しゴムで優しく擦り落とします。ジュースや調味料等の汚れがついた場合は、すぐに乾いた布やティッシュで軽く叩くように拭き取ります。

### ■織物壁紙【汚れが気になる場合】

織物壁紙の表面は**水拭きすることができません。**ジュースや調味料等の汚れがついた場合は、固く絞った布で表面を軽く叩くようにして汚れを取ります。

### ◆ひとくちメモ◆

壁紙の劣化を防ぐために①直射日光に当てない②よく換気する③熱風、高熱を避ける④薬品類を付着させない⑤粘着テープを貼らない⑥塗装した家具を密着させないようにしましょう。



## 自家製薄味なめたけ

### くらくらレシピ

材料(4人分)

えのき	3パック	だし汁	1カップ
なめこ	1袋※	酒	½カップ
しょうゆ	女カップ	みりん	大さじ2
削り節	女カップ	青ねぎ	少々

- ① えのきは根元を切り落とし、細かくほぐす。
- ② 鍋に※、なめこ、①を入れ中火で煮汁が半分以下になるまで煮る。
- ③ ②にしょうゆと削り節を加え、さらに煮汁がひたひたになるまで煮る。食べる分だけ器に盛り、小口切りにした青ねぎを散らせばできあがり。  
(※冷蔵庫で1週間程保存可能)



**★えのき★** ～ 選び方 ～

- ・新鮮なえのきはきれいな白色。黄みがかっているものや、袋の中に水滴がついているものは×。
- ・軸が太く、背丈がそろっていて、束全体がしやきつとしているものがおすすめ。



## ●今月のインテリア

\*\*オシャレな色の組み合わせ\*\*

お部屋の色にこだわってみましょう。オシャレな色の組み合わせは、果たしてどんな色たちでしょう？

### ◆フェミニンな雰囲気は…

茶色とピンク、グレーとラベンダー、パステルブルーと白などです。茶色、グレー、パステルブルーをベースにしてクッションの色やカーペットなどにピンク、ラベンダー、白を使いましょう。

### ◆シャープな雰囲気は…

黄緑と茶色、からし色とグレー、意外と合うのが黒と水色です。スリッパや枕カバーなど、少しの分量で差し色に。

