



# 絆

# つつしん

VOL.183 '23年新春号  
(1・2月号)

## 社長のつぶやき

新年あけましておめでとうございます。

皆様には健やかに新春をお迎えのことと、謹んでおよこび申し上げます。又旧年中は格別のご厚情を賜り、誠にありがとうございました。

中国での新型コロナウイルス感染症の発生から3年、サッカー・ワールドカップでは数万人の観客がノーマスクで応援を送るなど、多くの国で対策の緩和が進み、日常を取り戻したように見えますが、年が明け、新型コロナウイルスの流行「第8波」の影響で感染者数が増加傾向にあり各種行事の見直しが検討されるようになりました。

そんな中、各地で「成人式」20歳を祝う式典があったようですが、名称が「20歳（はたち）の集い」になりました。去年の4月から成年年齢が18歳に引き下げられたのに伴い、式の名称を改めたようですね。そこで成人式について調べました。

成人を祝う儀礼は古くからあり、男子は元服、女子には結髪などがあったようです。今日の成人式は第二次世界大戦の敗戦間もない昭和21年に埼玉県蕨市において実施された「青年祭」がルーツとなっているのが定説です。敗戦により虚脱状態にあった当時、次代を担う青年達に明るい希望を持たせ、励ます為、当時埼玉県蕨町青年団長が主唱者となり青年祭を企画、会場となった小学校の校庭にテントを張り、青年祭のプログラム「成年式」として行われた。これが全国に広まり現在の成人式となった。昭和23年に祝日法により1月15日を成人の日に指定した。それ以降全国で成人式はこの日に行われるようになり、その後平成12年より1月第2月曜日へ移動し現在に至っています。国民あげての祝典が、近年少子化による出席率の低下、モラルの低下など、式典が本来一人前の大人としての決意をすべき場である成人式が様々な問題が起きてる状況に危惧する今日この頃です。(良)

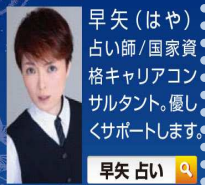


占星術研究家・早矢が占う、素敵に暮らすためのちょっとしたヒント。

住まいを快適に導く

2023年1月・2月の運勢

12星座別 インテリア占い



早矢 占い

**牡羊座** 3/21~4/19

何か新しく始めるのに最適な時期。100円ショップの普段行かないコーナーで掘り出し物が見つかりそう。ラッキーアイテムは革靴。

**牡牛座** 4/20~5/20

老舗ブランドの照明や椅子が部屋を快適に。10年以上使っているアイテムを一新すると運気が上昇。ラッキーアイテムは枕カバー。

**双子座** 5/21~6/21

伝統的な遊びや行事を家族で楽しんで。大型家具店でインテリアの参考になるアイデアが見つかりそう。ラッキーアイテムは香辛料。

**蟹座** 6/22~7/22

自分が幸せに感じられることを思い浮かべて、それを実践してみてください。パートナーとの関係も良好に。ラッキーアイテムは毛糸のグズ。

**獅子座** 7/23~8/22

あまり行かないショップや見たことのない動画が参考に。新規開拓が視野や行動の広がりにつながる予感。ラッキーアイテムは天然石。

**乙女座** 8/23~9/22

パートナーと未来について語り合うと◎。最近使っていない皿を使うとヒラメキが生まれそう。ラッキーアイテムはフレーパーティ。

**天秤座** 9/23~10/23

1月はレジャー運がアップ。2月は何か創作することを意識して。美意識が目覚め、センスが磨けます。ラッキーアイテムは手作りグズ。

**蠍座** 10/24~11/22

インテリアに関心が向きそう。2月はインテリアに合わせたDIYや、描いた絵を飾るなど創作活動もオススメ。ラッキーアイテムは香水。

**射手座** 11/23~12/21

毎月の固定費や習慣で使っている費用など家計を見直してみよう。断捨離するとヤル気が湧きます。ラッキーアイテムは多機能バッグ。

**山羊座** 12/22~1/20

1月はケアレスミスに注意を。2月は知識不足や理解不足を感じている分野について学習してみてください。ラッキーアイテムはモノトーン調。

**水瓶座** 1/21~2/18

玄関、洗面所など模様替えしたい空間の画像を検索し、ピンときたテイストを真似してみましょう。ラッキーアイテムはもこもこ靴下。

**魚座** 2/19~3/20

美術館で、部屋に飾りたい作品はどれかという視点で鑑賞すると審美眼が養えます。インテリアの参考にも。ラッキーアイテムは和菓子。

## 施工事例 浴室改修工事



①施工場所：長崎市 T様 工期：約5日間



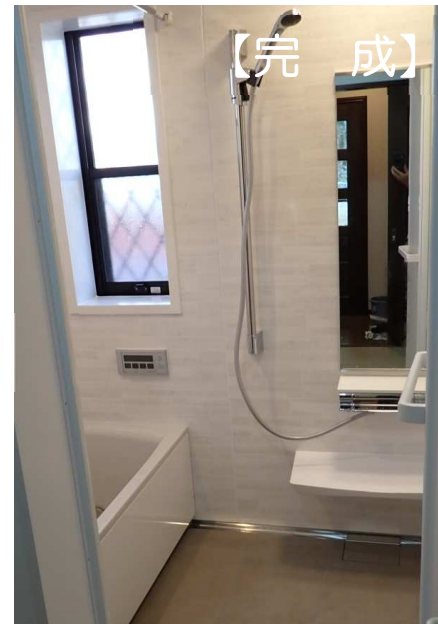
【着工前】

【施工のきっかけ】  
タイルが寒いので冬になる前にユニットバスにしたいが、サイズが特殊なので、出来ないのでは？

【施工のポイント】  
既存浴室サイズがたて長の長方形で、ドアが中央部分にあったので、通常の規格では設置が不可能な為、オーダーメイドの出来るタカラスタンダードのユニットバスを設置。浴室暖房も取付けて冬場の入浴にも対応。



【完成】



【完成】

## 施工事例 トイレ改修工事



①施工場所：長崎市 Y様 工期：約4日間



【着工前】



【完成】

【施工のきっかけ】  
既存のウォシュレットが水漏れ。古くて部品がない様なので便器と一緒に取替えたい。トイレ内の洗面台も使っていないので、邪魔になる。

【施工のポイント】  
洗面台を撤去して、トイレ内の内装を一新した。便器は、タンクレスで節水便器のTOTOネオレストを設置。便器の向きを変えて広々トイレになった。

今年もよろしくお願ひします



(徹)



長崎畝刈店

水のポタポタから増改築・新築まで

株式会社 **カワミチ**

〒851-2212 長崎市畝刈町1088-3

☎ 0120-3202-56

カワミチ

検索

クリック!



QRコード

※配信の停止を希望される場合は、お手数ですが、弊社までご連絡下さい。



少しの工夫で  
おウチが快適!

# 住まいのスッキリ!! “収納”術

洋服を選別して、お気に入りばかりのクローゼットに

クローゼットにどんな洋服があるのか把握していますか。洋服を選別し、整理整頓を目指しましょう。

## ①洋服をクローゼットから出す

トップス、ボトムスなど、カテゴリー別に洋服を集め、どれくらい保有しているのか全体像を把握します。

## ②「好き／好きではない」

「着ている／着ていない」で分類する

イラストのように、縦軸を「好き／好きではない」、横軸を「着ている／着ていない」として、4つに分類します。自分の好みと着用の傾向がひと目でわかります。

## ③分別した結果から洋服を整理する

A「好き／着ている」：大活躍の洋服はクローゼットへ。  
B「好きではない／着ている」：着回しがきく、無難など、そんなに好きではなくても使い勝手の良い洋服のはずなので、ここも残します。ただ、今後気に入ったものが見つければ入れ替えの候補に。

C「好きではない／着ていない」：ここは迷わず処分を。

## ④D「好き／着ていない」の理由を検討する

どうして着ていないのか、その理由を考えて取っておくかどうかを決めます。

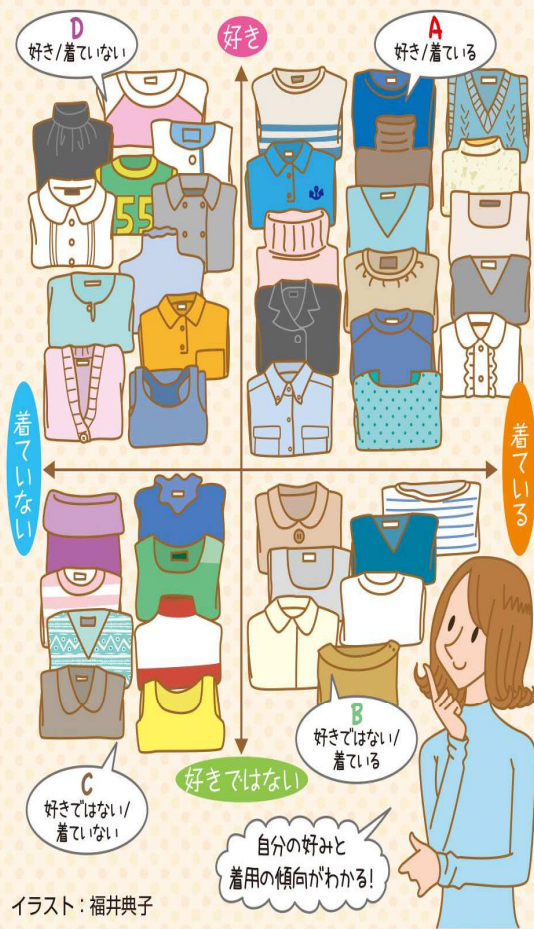
・手入れが大変：アイロンがけが大変、洗濯機で洗えないなど、着用後の手間を考えて避けてしまう。

・着心地が悪い：チクチク、ゴワゴワなど素材感が

気になったり、ぴったりしすぎて動きにくいなど。

そのほかにも、コーディネートしにくい、今の自分には似合わないなど、さまざまな理由が考えられます。今後、出番がなさそうだなと思ったら処分しましょう。

処分には、リサイクルショップやフリマアプリ、寄付などの方法も。お気に入りばかりが並ぶクローゼットになれば、毎朝のコーディネートもスムーズに!



イラスト：福井典子

# 今日の晩ごはん ジャガイモのコンビーフ和えサラダ

材料 4人分

- ジャガイモ(メークイン).....2個
- コンビーフ.....100g
- にんにく.....1かけ
- オリーブ油.....大さじ2
- 酢.....小さじ2
- 粉チーズ.....大さじ2.5
- パセリ(みじん切り).....適量
- [A]
- カレー粉.....小さじ1
- 塩.....ひとつまみ
- 黒胡椒.....適量



- 1 ジャガイモは皮をむいて太めのせん切りにし、水に浸してアクを取る。コンビーフは1cm角にカット。にんにくは包丁の腹で潰す。
- 2 フライパンにオリーブ油とにんにくを入れ、弱火で加熱する。
- 3 香りが立ったら1のジャガイモを加えてさつと炒め、[A]を加えてなじませる。
- 4 3に2のコンビーフを加え、軽くほぐしながら炒める。さらに酢、粉チーズ(大さじ2)を加えて混ぜる。
- 5 器に盛り付け、残りの粉チーズとパセリを振ってできあがり!

●料理作成：チーム服部 ●参考資料：「服部幸應の健康レシピ」(学研教育出版)

ジャガイモは  
ビタミンCや  
むくみを抑える  
カリウムなど  
栄養豊富!



## INFORMATION

### TOTOシステムキッチン ザ・クラッソ

新商品

ココがすごい!

光によって表情を変える  
クリスタルカウンター



柄入り  
透明素材が柄の  
デザインを  
やわらかく演出。

単色  
端部のエッジが  
輝きを放ち、  
明るいアクセントに。



施工取付のご用命は当社まで!!

ココがすごい!

むだなく動けて  
使いやすい



タッチレス  
水ほうき水栓LF  
センサーに手をかざし  
てスムーズに吐止水。



コンフォートユニット  
食器や食材をたっぷり  
収納。扉を開ければ空  
間すっきり。